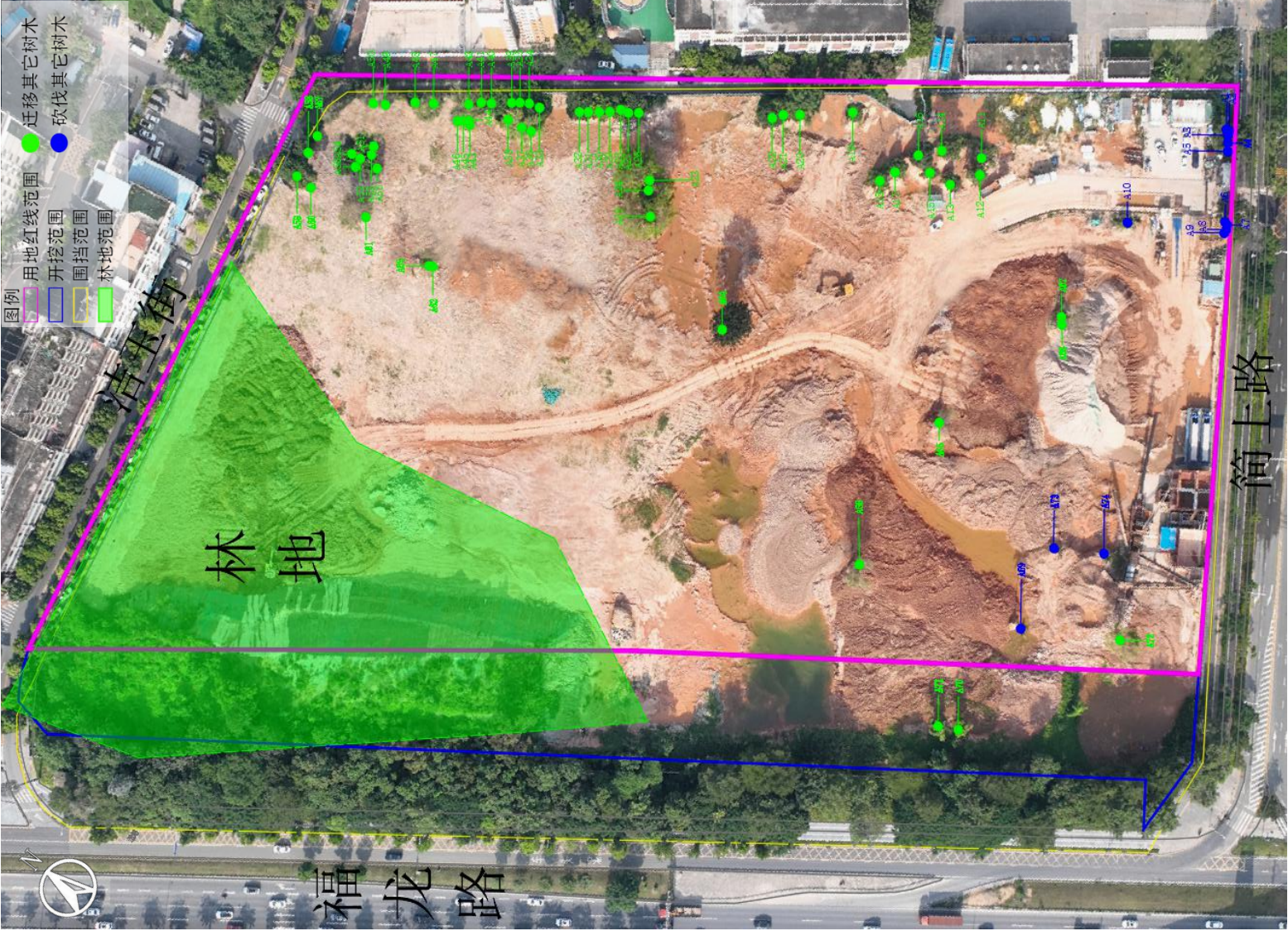


附件：1.项目位置及实施范围图。



附件：2.迁移树木种植地点位置示意图。



附件 3：树木清单

编号	植物名称	胸径 (cm)	数量 (株)	树龄 (年)	备注 (属于行道树/老树/大树/河道两侧树木/公园树木/道路绿地内其他树木)	处置方式
A1	鰲蒴锥	29	1	26-28	其他树木	砍伐
A2	鰲蒴锥	26	1	26-28	其他树木	砍伐
A3	鰲蒴锥	20	1	26-28	其他树木	砍伐
A4	鰲蒴锥	29	1	26-28	其他树木	砍伐
A5	鰲蒴锥	22	1	26-28	其他树木	砍伐
A6	鰲蒴锥	27	1	26-28	其他树木	砍伐
A7	鰲蒴锥	18	1	26-28	其他树木	砍伐
A8	鰲蒴锥	20	1	26-28	其他树木	砍伐
A9	鰲蒴锥	24	1	26-28	其他树木	砍伐
A10	假槟榔	24	1	26-28	其他树木	砍伐
A11	非洲楝	21	1	26-28	其他树木	迁移
A12	非洲楝	22	1	26-28	其他树木	迁移
A13	非洲楝	22	1	26-28	其他树木	迁移
A14	非洲楝	27	1	26-28	其他树木	迁移
A15	非洲楝	20	1	26-28	其他树木	迁移
A16	非洲楝	28	1	26-28	其他树木	迁移
A17	非洲楝	25	1	26-28	其他树木	迁移
A18	非洲楝	26	1	26-28	其他树木	迁移

A19	非洲楝	21	1	26-28	其他树木	迁移
A20	非洲楝	16	1	26-28	其他树木	迁移
A21	非洲楝	20	1	26-28	其他树木	迁移
A22	非洲楝	29	1	26-28	其他树木	迁移
A23	小叶榕	38	1	26-28	其他树木	迁移
A24	小叶榕	31	1	26-28	其他树木	迁移
A25	小叶榕	33	1	26-28	其他树木	迁移
A26	非洲楝	23	1	26-28	其他树木	迁移
A27	非洲楝	20	1	26-28	其他树木	迁移
A28	非洲楝	18	1	26-28	其他树木	迁移
A29	非洲楝	24	1	26-28	其他树木	迁移
A30	非洲楝	24	1	26-28	其他树木	迁移
A31	非洲楝	23	1	26-28	其他树木	迁移
A32	非洲楝	26	1	26-28	其他树木	迁移
A33	非洲楝	16	1	26-28	其他树木	迁移
A34	非洲楝	13	1	26-28	其他树木	迁移
A35	非洲楝	16	1	26-28	其他树木	迁移
A36	垂叶榕	34	1	26-28	其他树木	迁移
A37	垂叶榕	26	1	26-28	其他树木	迁移
A38	垂叶榕	17	1	26-28	其他树木	迁移
A39	非洲楝	10	1	26-28	其他树木	迁移
A40	非洲楝	19	1	26-28	其他树木	迁移
A41	非洲楝	17	1	26-28	其他树木	迁移

A42	非洲楝	16	1	26-28	其他树木	迁移
A43	垂叶榕	22	1	26-28	其他树木	迁移
A44	垂叶榕	30	1	26-28	其他树木	迁移
A45	垂叶榕	25	1	26-28	其他树木	迁移
A46	垂叶榕	27	1	26-28	其他树木	迁移
A47	非洲楝	22	1	26-28	其他树木	迁移
A48	非洲楝	19	1	26-28	其他树木	迁移
A49	非洲楝	18	1	26-28	其他树木	迁移
A50	非洲楝	22	1	26-28	其他树木	迁移
A51	非洲楝	21	1	26-28	其他树木	迁移
A52	非洲楝	20	1	26-28	其他树木	迁移
A53	非洲楝	16	1	26-28	其他树木	迁移
A54	非洲楝	21	1	26-28	其他树木	迁移
A55	非洲楝	22	1	26-28	其他树木	迁移
A56	非洲楝	18	1	26-28	其他树木	迁移
A57	非洲楝	21	1	26-28	其他树木	迁移
A58	非洲楝	20	1	26-28	其他树木	迁移
A59	非洲楝	32	1	26-28	其他树木	迁移
A60	非洲楝	21	1	26-28	其他树木	迁移
A61	垂叶榕	25	1	26-28	其他树木	迁移
A62	垂叶榕	16	1	26-28	其他树木	迁移
A63	垂叶榕	13	1	26-28	其他树木	迁移
A64	印度橡胶榕	28	1	26-28	其他树木	迁移

A65	垂叶榕	24	1	26-28	其他树木	迁移
A66	垂叶榕	21	1	26-28	其他树木	迁移
A67	垂叶榕	20	1	26-28	其他树木	迁移
A68	垂叶榕	30	1	26-28	其他树木	迁移
A69	假槟榔	27	1	26-28	其他树木	砍伐
A70	幌伞枫	24	1	26-28	其他树木	迁移
A71	幌伞枫	23	1	26-28	其他树木	迁移
A72	垂叶榕	37	1	26-28	其他树木	迁移
A73	假槟榔	23	1	26-28	其他树木	砍伐
A74	假槟榔	23	1	26-28	其他树木	砍伐
合计： 74 株	永久占用绿地面积: / 平 方米	乔木迁移：61 株				
	临时占用绿地面积: / 平 方米	乔木砍伐：13 株				